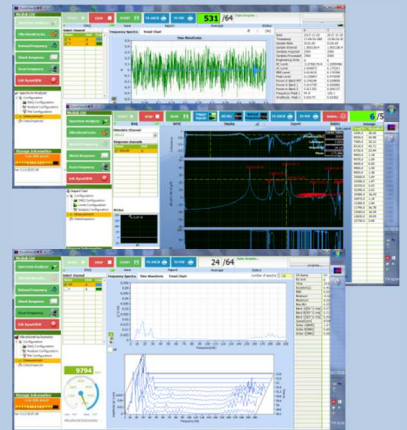


DynaView™ 頻譜分析軟體

您的產品可能會有振動或噪音的問題嗎？

您需要一套快速上手的工具，協助您釐清產品振動噪音過大的原因嗎？

DynaView™ 是凌群科顧針對產品振動噪音之研發需求，所開發的一系列商用軟體之一。結合前端訊號擷取硬體後，就可以組成一套容易上手的頻譜分析儀。**DynaView™** 功能完整，可高速擷取錄製動態訊號，並即時進行分析，亦可於事後載入訊號，反覆分析觀察。操作簡易，容易上手，可協助您在最短時間內釐清產品的振動噪音等動態特性，並進行產品設計改善。



軟體特色與優勢

支援多種訊號擷取硬體

DynaView™ 頻譜分析軟體支援 **PXIe** 及 **USB** 多種規格之動態訊號擷取硬體進行訊號量測，滿足不同通道數、不同頻寬等測試需求。



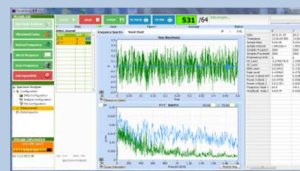
多通道擴充

DynaView™ PXIe/USB 全系列皆提供通道擴充功能，採用 **PXIe** 架構最高可擴充至 128 個同步通道，可以大幅節省測試所需的時間。



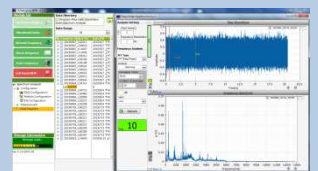
即時同步分析

DynaView™ 不僅提供即時訊號分析的功能；同時也可作為訊號記錄器，讓您在事後可以反覆播放分析。



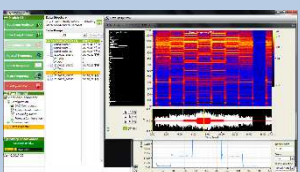
基礎頻譜分析模組

DynaView™ 基礎頻譜分析模組提供頻域上的 **FFT 頻譜**、**八度音譜**、**頻瀑**等分析功能；以及時域上的**振動總量**、**峰對峰值**等分析功能。



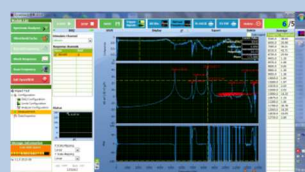
迴轉機械分析模組

DynaView™ 迴轉機械分析模組具備**頻瀑分析**、**階次分析**以及**階次徑跡分析**功能，協助您對迴轉機械的振動成因有更深入的瞭解。



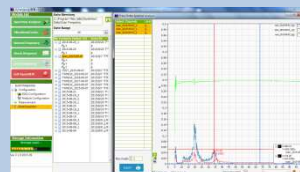
自然頻率分析模組

DynaView™ 提供**頻率響應分析**及**自然頻率直接標注**功能，對於想要了解結構自然頻率所在的應用，**DynaView™** 是您最方便實用的選擇。



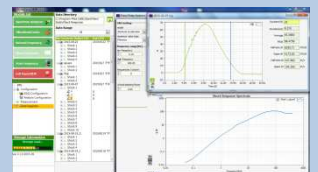
掃頻分析模組

DynaView™ 提供**掃頻分析**功能，搭配 **shaker** 使用，可使您獲知各個外在環境頻率激振下系統的響應大小，推估系統自然頻率所在。



落摔分析模組

透過 **DynaView™** 落摔分析模組，您可以預測結構件上的零件承受落摔時的動態反應，確保產品不致於因落下衝擊而損壞。



DynaView™ 頻譜分析軟體

軟體功能

項目	規格
作業系統	Win 7 / Win 8 / Win 10
	繁體中文 / 英文
	一年
訊號擷取記錄模組	訊號擷取 · 可設定濾波範圍。
	訊號儲存
	支援 USB 9234, USB 9232, USB 4432, USB 2405, PXIe 4464, PXIe 4492, PXIe 4497, PXIe 4480, PXIe 9529 等動態訊號擷取卡
基礎頻譜分析模組	即時頻譜分析 (線性譜、功率譜、功率密度譜) · 分析結果可輸出至剪貼簿、EXCEL、圖檔或 PDF 檔。
	即時時域統計分析 (Overall, Peak, Peak to Peak, Total Power, Power in Band) · 分析結果可輸出至剪貼簿、EXCEL、圖檔或 PDF 檔。
	後處理頻譜分析 (可多檔案多通道比較) · 分析結果可輸出至剪貼簿、EXCEL 或圖檔。
	後處理時域統計分析 (可多檔案多通道比較) · 分析結果可輸出至剪貼簿、EXCEL 或圖檔。
	後處理聲音播放 · 可設定濾波範圍 · 聲音可輸出至 WAV 檔。
	後處理八度音頻分析 · 分析結果可輸出至剪貼簿、EXCEL 或圖檔。
迴轉機械分析模組	即時轉速偵測。
	即時頻譜分析 (線性譜、功率譜、功率密度譜) · 分析結果可輸出至剪貼簿、EXCEL、圖檔或 PDF 檔。
	即時時域統計分析 (Overall, Peak, Peak to Peak, Total Power, Power in Band) · 分析結果可輸出至剪貼簿、EXCEL、圖檔或 PDF 檔。
	即時頻灑分析 (線性譜、功率譜、功率密度譜)
	後處理頻譜分析 (可多檔案多通道比較) · 分析結果可輸出至剪貼簿、EXCEL 或圖檔。
	後處理時域統計分析 (可多檔案多通道比較) · 分析結果可輸出至剪貼簿、EXCEL 或圖檔。
	後處理聲音播放 · 可設定濾波範圍 · 聲音可輸出至 WAV 檔。
	後處理八度音頻分析 · 分析結果可輸出至剪貼簿、EXCEL 或圖檔。
	後處理頻灑分析
	後處理階次分析 · 可篩選多個階次之訊號重新組合 · 觀察異音來源。
後處理階次徑跡分析 · 分析結果可輸出至剪貼簿、EXCEL 或圖檔。	
自然頻率分析模組	敲擊及響應訊號篩選 · 可過濾敲擊不當之訊號。
	即時頻率響應譜分析 · 含振幅、相位、相關性、Q 係數等資訊 · 自動標定自然頻率。
	即時頻率響應譜分析結果可輸出至剪貼簿、EXCEL 或圖檔。
	後處理頻譜分析 (可多檔案多通道比較) · 可檢驗敲擊訊號品質 · 分析結果可輸出至剪貼簿、EXCEL 或圖檔。
	後處理頻率響應譜分析含振幅、相位、相關性、Q 係數等資訊 · 自動標定自然頻率。
	後處理頻率響應譜分析結果可輸出至剪貼簿、EXCEL 或圖檔。
落摔分析模組	即時衝擊波時域特徵分析 (周期、峰值、平均值、 ΔV)。
	即時衝擊響應頻譜分析 · 分析結果可輸出至剪貼簿、EXCEL 或圖檔。
	後處理衝擊波時域特徵分析 (周期、峰值、平均值、 ΔV)。
	後處理衝擊響應頻譜分析 (可多檔案多通道比較) · 分析結果可輸出至剪貼簿、EXCEL 或圖檔。
掃頻分析模組	即時頻譜分析
	即時掃描頻率對 Overall 振幅分析 · 分析結果可輸出至剪貼簿、EXCEL 或圖檔。
	後處理掃描頻率對 Overall 振幅分析 (可多檔案多通道比較) · 分析結果可輸出至剪貼簿、EXCEL 或圖檔。

功能規格